



Observatoire : Escalier aux Etoiles

Jean-Noël Ferrier

jnoel.ferrier@gmail.com

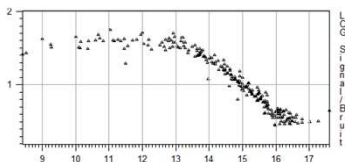


Description de la station d'observation

Situé à St Maur des Fossés (94)

Poste fixe, abris avec toit roulant manuel.

Ciel accessible très limité mais à domicile,...



Caractéristiques et données sur votre équipement

Type de télescope : SCA260 (Cassegrain asphérique)		Caméra matricielle : QHY268M	
Monture équatoriale	Losmandy G11	CMOS	SONY IMX571
Diamètre Miroir, pupille D	260 mm	Modes de lectures	7
Diamètre obstruction centrale	120 mm	Nbe de pixel longueur	6252
Focalef de l'instrument	1300 mm	Nbe de pixel largeur	4176
f/D	5,0	Pas pixel	3,76 µm
focale utilisée si réducteur de focale	- mm	Longueur de la matrice	23,5 mm
f/D effectif	5,0	Largeur de la matrice	15,7 mm
Champ de vue de la configuration	3,6 °	Diagonale	28,3 mm
Roue à filtre ou tiroir	RàF (7)	Rendement quantique crête	96 %
Diamètre des filtres	2" ou 50,4	Longueur d'onde crête	455 nm
...		Longueur d'onde min à 50 %	350 nm
Longueur d'onde max à 50 %		Longueur d'onde max à 50 %	690 nm
Combinaison Télescope Caméra		Gain utilisé	56 (HGM 2CMS)
FOV arcseconde par pixel	0,6 arcsec	Full Well Gain 0/56	66k/28,5k e-
FOV champ de vue couvert H	1,03 °	Nbe électron par ADU	0,44 unité
FOV champ de vue couvert V	0,69 °	Nombre de Bits	16 Bit
Magnitude limite en 1min (SA68)	16,25 unité	Bruit de lecture rms	1,58 unité
FOM	11,64 unité	Courant d'obscurité	Env 0,0015 e-/pix/s
		Température capteur	-10 (?) °C
		...	

Vos sujets favoris en astro et expériences et vos projets futurs

Photo Ciel Profond, notamment en nomade léger.

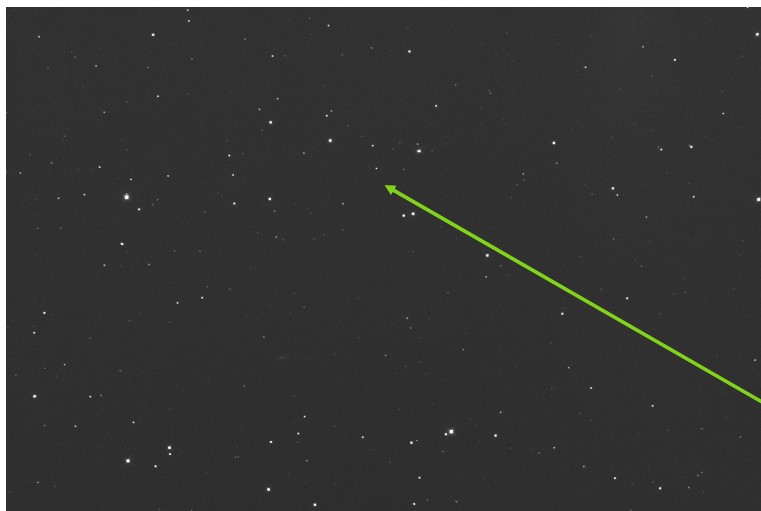
Expérience en spectro : premier pas sur LISA (et ASI183MM)

Projets futurs :

- Approfondir les techniques (Photométrie, Spectro et traitement)
- Observations « utiles » : participation pro/am
- Occultations
- Décalage de température capteur (affichage = réel - 12°C) à investiguer
- Setup nomade « sérieux » avec VIXEN VC200L

Votre magnitude limite

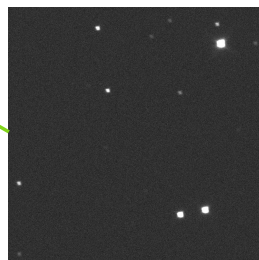
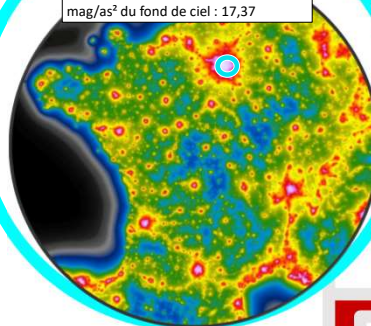
SA68 : 60s d'exposition filtre L :



Exposition max : attente ciel dégagé pour 60 x 60s,...

Logiciels utilisés : PRISM V11 (et si besoin SIRIL ou Pixinsight)

Longitude : 48.8072°
Latitude : 2.4817°E
Altitude : 42m
mag/as² du fond de ciel : 17,37



Votre profil

Ingénieur commercial souvent en déplacement.