



## Salvia Observatory I73

Thierry Midavaine<sup>(1)(2)</sup>  
 thierrymidavaine@sfr.fr

(1) : Club Eclipse  
 (2) : Société astronomique de France



### Description de la station d'observation



Observatoire privé à la campagne dans un petit village de Mayenne  
 Fondé en 2008  
 Equipé de deux télescopes.  
 Le télescope principal qui est entré progressivement en service en 2020 dans sa configuration principale est un RC 500 Astrosib équipé d'un réducteur correcteur de focale au foyer primaire à f/2,8 soit 1400mm de focale  
 Le foyer est équipé d'un tiroir porte filtre de 50mm ZWO et d'une camera ZWO ASI 6200.  
 Actuellement le champ utile est proche de 1°<sup>2</sup>  
 Avec une évolution mécanique un champ de 1,5°<sup>2</sup> devrait être accessible

### Caractéristiques et données sur votre équipement

Astrosib RC500	unité				
Diamètre miroir	m	0.508			
Diamètre	m	0.5			
Diamètre secondaire	m	0.192			
F/D		8			
Focale	m	4			
back focus from primary	m	0.355			
FOV RC	°	0.66666667			
FOV RC + corrector	°	1			
Diametre plan focal cor	m	0.07			
F/D primaire		3			
F/D correcteur foyer primaire		2.7			
Focale primaire correcteur		1.35			
Champ à F/D 2,7	m	3.70E-02			
Focale mesurée nov 2022		1.40E+00			
Centre de gravité min	m	0.3			
Centre de gravité max	m	0.4			
Masse du telescope	kg	80			

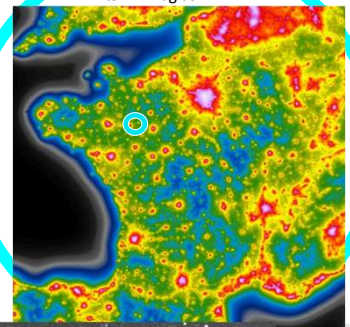
  

<b>Camera CCD</b>	<b>ZWO 6200M</b>				
CCD - CMOS	Sony IMX455				
	RS				
back focus					
Nbre de pixel H	9568				
Nbre de pixel V	6380				
pixel	3.76E-06				
Longueur H	3.5976E-02				
Hauteur V	2.399E-02				
Diagonale	0.04324017				

<b>Foyer Primaire Correcteur</b>					
Echelle par pixel	1.4	5.54E-01			
Echelle binning 2x2		1.11E+00			
Champ H x		8.83E+01			
Champ V v		5.89E+01			
F/D résultant	2.76				
QE crete		0.91			
Lambda QE crete		5.30E-07			
Lambda QE 1/2 min		3.80E-07			
Lambda QE 1/2 max		8.00E-07			
<b>Full Well</b>		51400			
bruit de lecture min		1.2			
bruit de lecture max		3.5			
Dark current		0.003			
Temperature du dark current		0			
Gain Min dB	0	0.8			
Gain Moy recommandé	10	0.25			
Gain Max	45				
nbre d'electron par LSB optimum					
Nombres de bits		16			

Long 0°24' Lat 47°58'  
 Alt 97m mag as-2 21

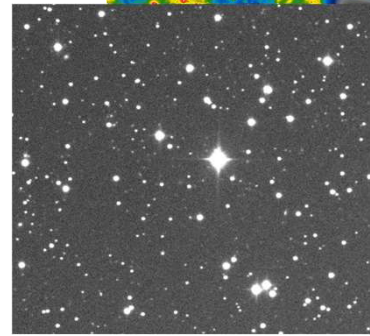


### Vos sujets favoris en astro et expériences

- Bilan radiométrique et analyse des effets de l'atmosphère
- Mesure de la Luminance du Fond de Ciel
- Suivi Photométrique de Quasars
- Occultations d'étoiles par les astéroïdes et objets du système solaire avec un équipement nomade
- RAPAS
- PheMu PheSat
- Imagerie IR
- Suivi SN
- Transit Exoplanète (débutant)
- Collaborations PRO-AM

### Votre magnitude limite

SA51 Magnitude 20 60s  
 SA51 Cliché Thierry Midavaine, champ total de la trame  
 Exemple de figure de mérite :  $X = 1,5^\circ \cdot 1^\circ = 1,5^\circ^2$   $Y = \text{magnitude } 20$   $Z = 1 \text{ min} : \text{Fdm} = 1,5$



### Vos projets futurs sur votre station

- Equiper le plan focal d'une focalisation motorisée
- Elargir le champ de pleine lumière pour passer à 1,5° carré ou plus
- 66 ans Ingénieur à la retraite
- Enseignant en école d'ingénieur
- Nombreux articles et conférences en astronomie amateur
- Président de la CT2A à la SAF